

solo GHIACCIO

GUIDE ALPINE
WWW.RISEMOUNTAIN.IT

ICE-TREK



Lo Scoiattolo
Tutto per l'outdoor

in VALLE MAIRA 23/24 gen. 2016

PROGRAMMA:

sabato 23 gennaio 2016 dalle ore 17.00:
presso b&B BRIEIS in Valle Maira -
SICUREZZA IN MONTAGNA:

si tratta di una lezione serale sul come affrontare in sicurezza la montagna durante il periodo invernale (uso di apparecchi a.r.t.v.a, sonda e pala, prevenzione valanghe - accesso cascate di ghiaccio e valutazione pericolo rialzo termico - come allertare soccorso (sistemi all'avanguardia radio, smartphone, satellitare e altro) interagire con corpi di soccorso alpino/elisoccorso

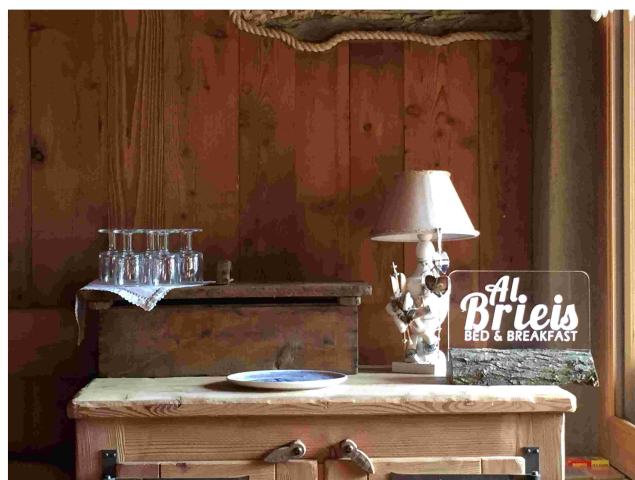
ore 20.00 cena presso BRIEIS B&B - pernottamento

Domenica 24 gennaio:

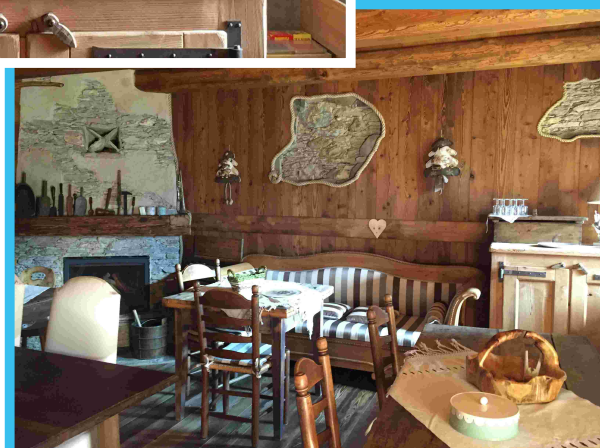
giornata di progressione su cascata di ghiaccio sulle cascate del Pertusà
- tecniche di progressione su terreno abbatuto e verticale da secondi e da primi di cordata
- sistemi di protezione - calate su abalakov

NOTE: tutto il materiale tecnico per la progressione (ramponi bipunta ice e piccozze dapioclectration, chiodi, corde, imbracature e caschi verranno forniti dall'organizzazione a chi ne fosse sprovvisto

PREZZO: (include mezza pensione presso BRIEIS + insegnamento guida alpina UIAGM)
> 4 o + persone: 120€ cadauno
> 3 persone: 150 € cadauno
> 2 persone 195 € cadauno



> location briefing:
B&B BRIEIS
Marmora



0
1
6

▶ INFO



GUIDA ALPINA
CANOVA MATTEO
cell.: 338-1123787
e.mail: risemountain@libero.it